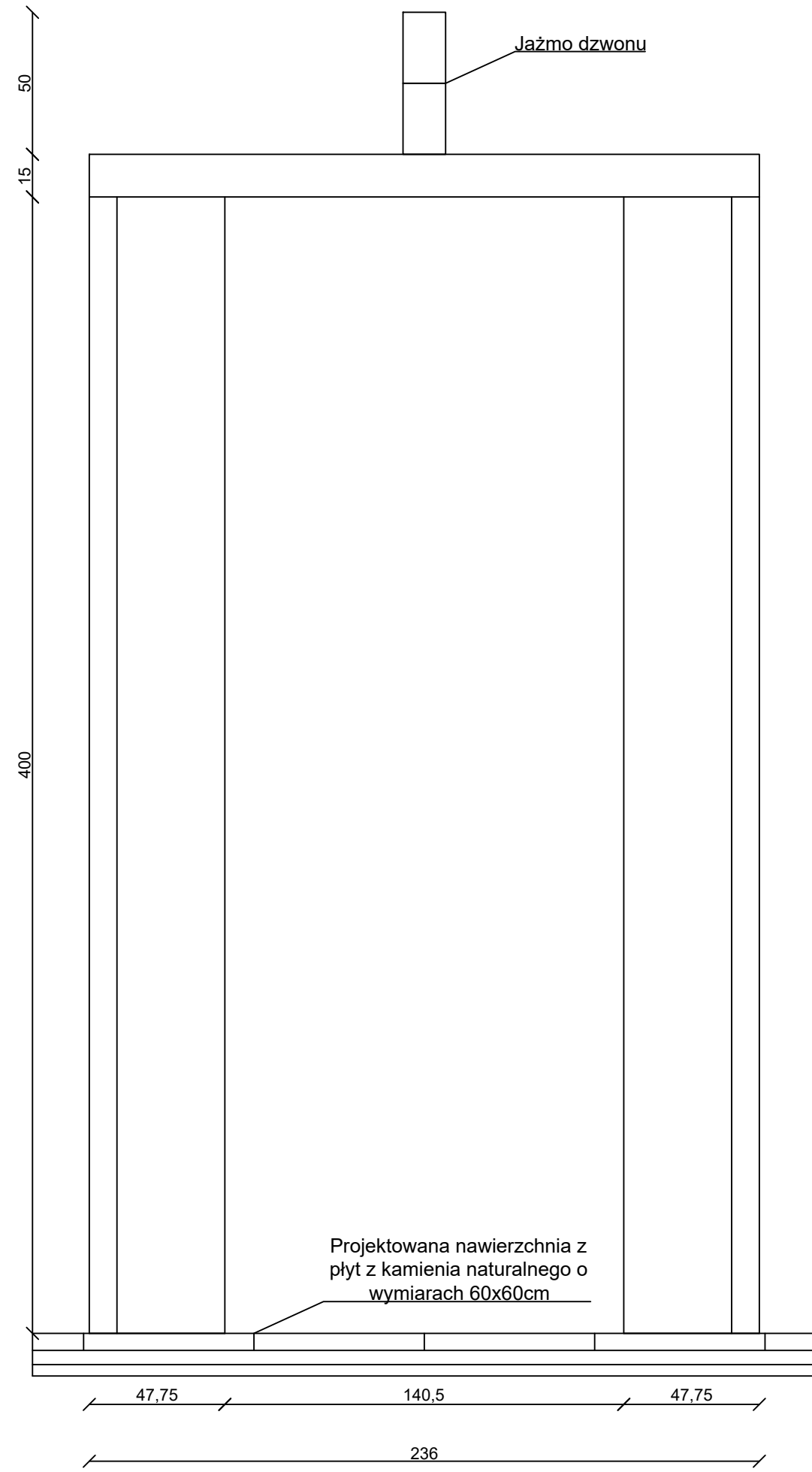
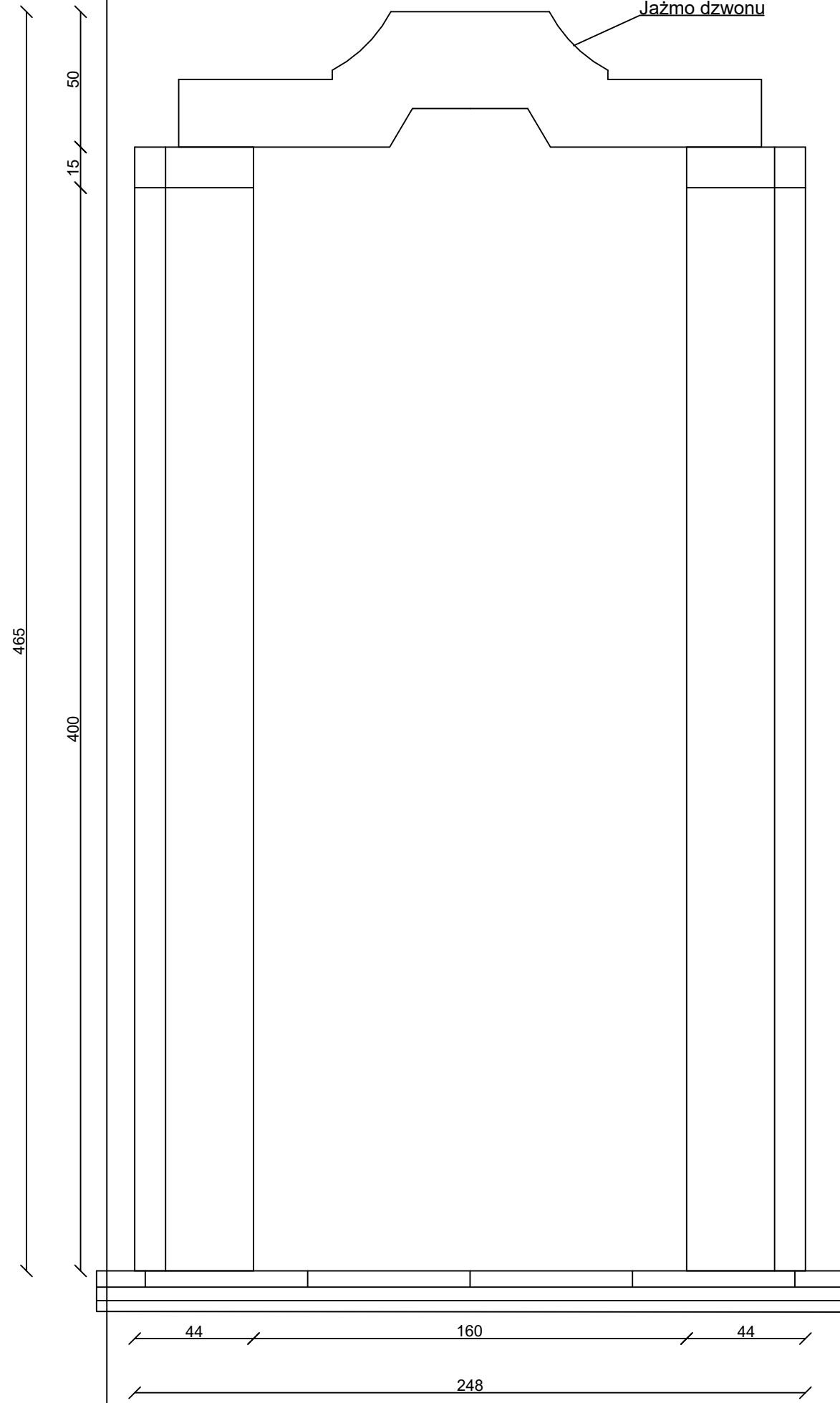


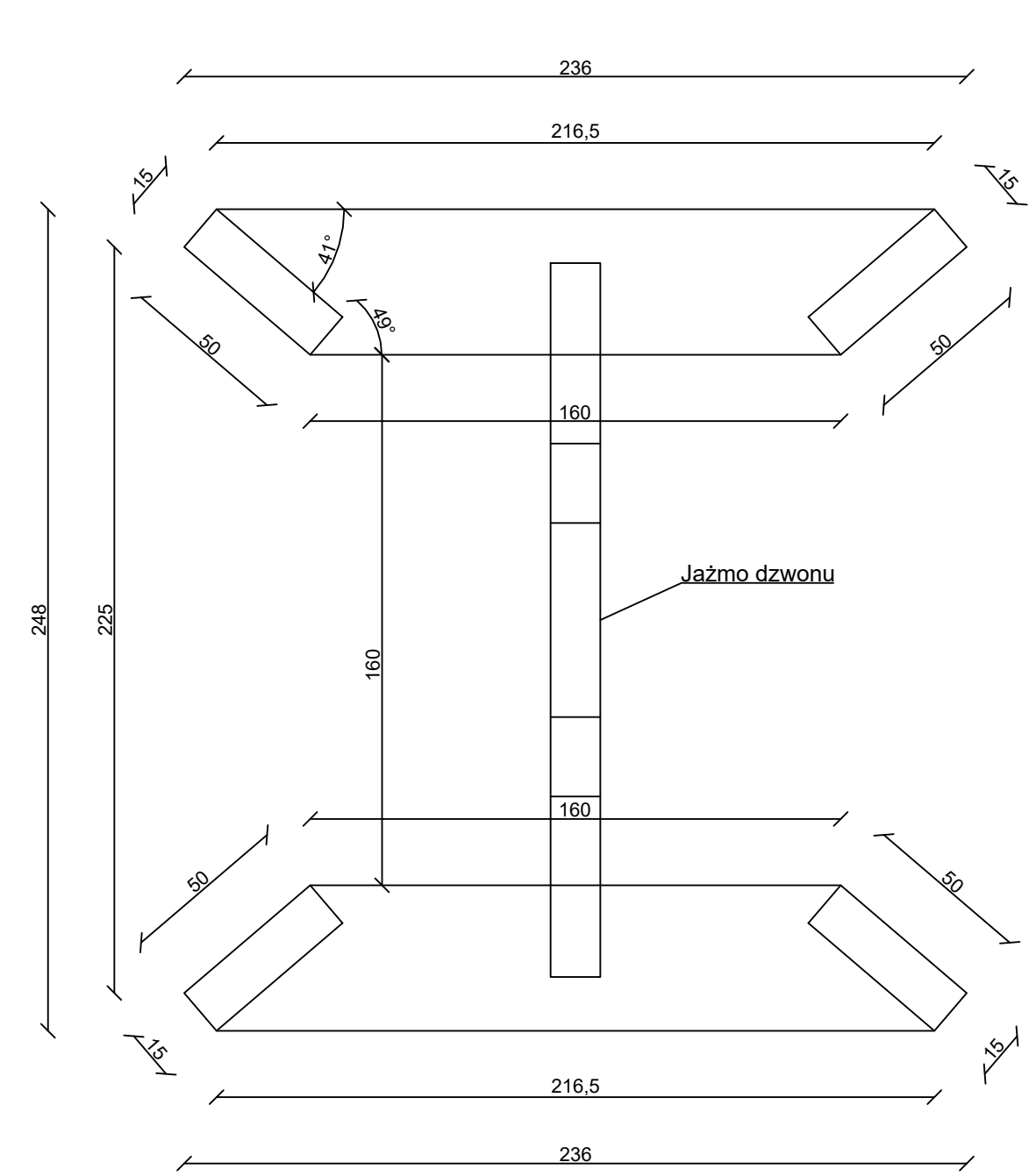
WIDOK Z BOKU DZWON NIEPODLEGŁOŚCI
SKALA 1:20



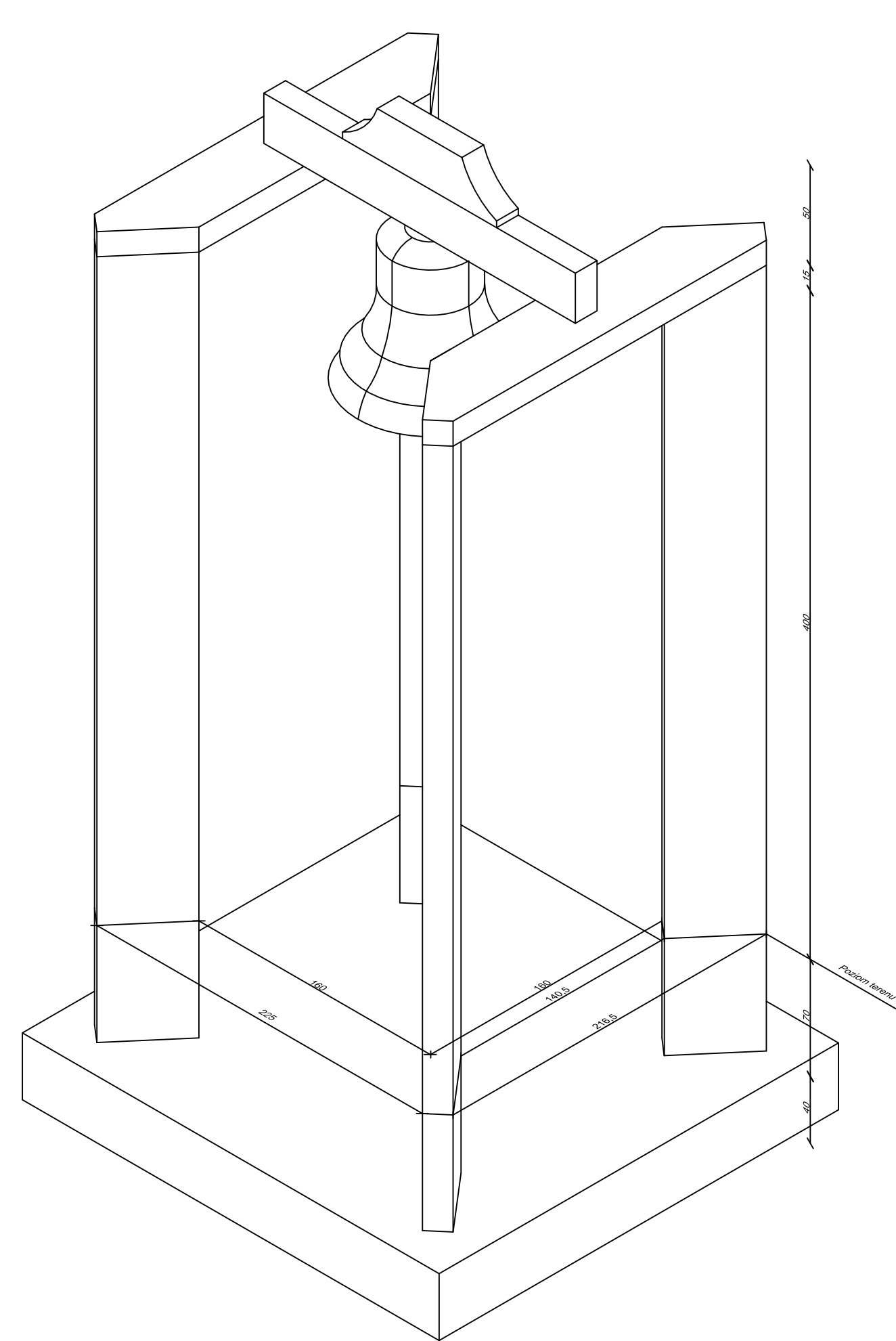
WIDOK Z PRZODU DZWON NIEPODLEGŁOŚCI
SKALA 1:20



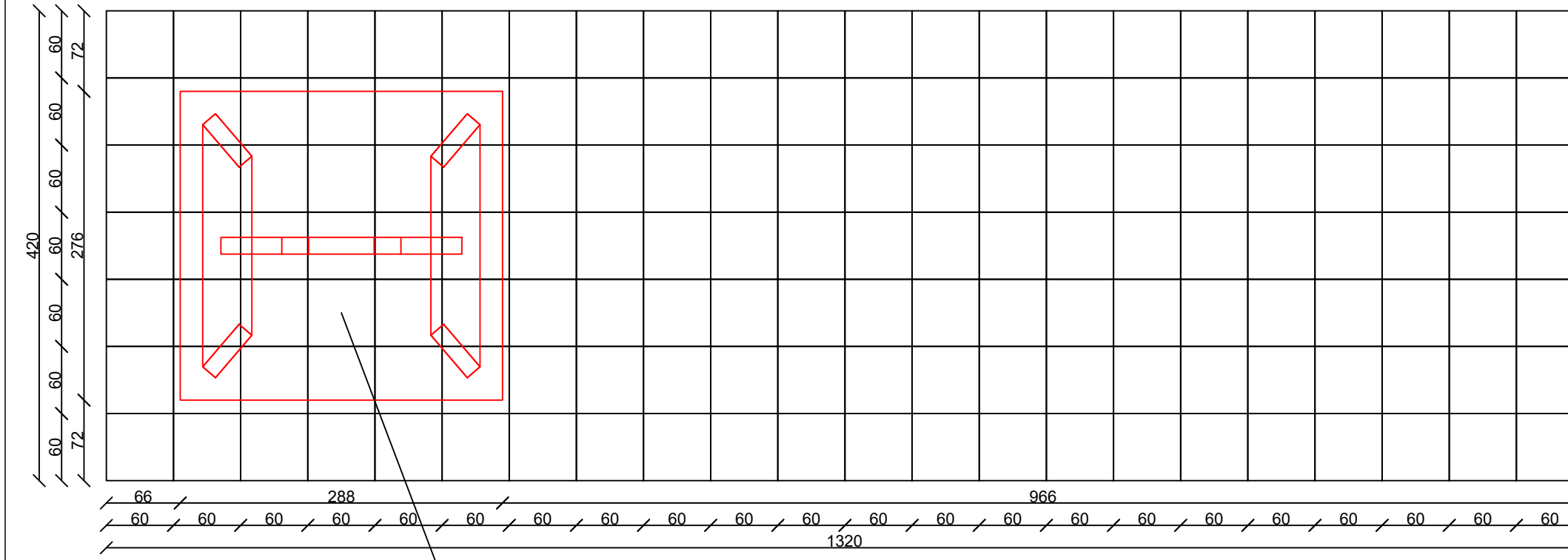
RZUT Z GÓRY DZWON NIEPODLEGŁOŚCI
SKALA 1:20



AKSONOMETRIA DZWON NIEPODLEGŁOŚCI
SKALA 1:20

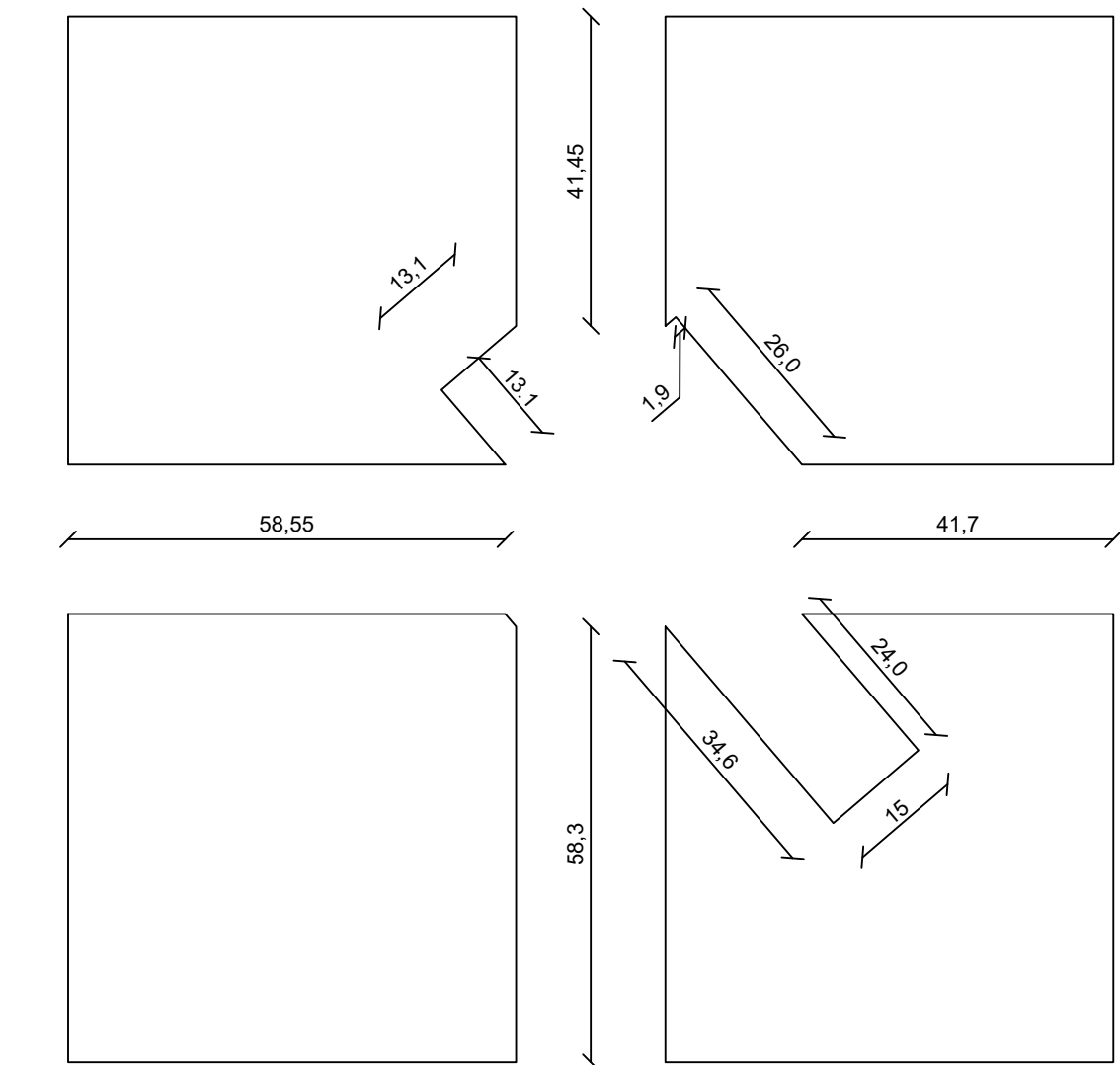


RZUT WYKONANIA NAWIEŻCHNI Z PŁYT 60x60CM
SKALA 1:50



Projektowana dzwonnica
Dzwonu Niepodległości

DETAL WYCIECIA PŁYT PRZY SŁUPIE
SKALA 1:10



temat: BUDOWA POMNIKA
MARSZAŁKA JÓZEFA
PIŁSUDSKIEGO

**LS PROJEKT PRACOWNIA
ARCHITEKTONICZNA SP. Z O.O. SP. K.**

NIP: 8943140693, REGON: 383080143, adres: ul.Mydlańskiego 19, 54-079 Wrocław
tel. kom. 603 950 959, tel. biuro 607 725 026, e-mail: biuro@lspprojekt.pl www.lspprojekt.pl

inwestor: GMINA MIASTO RZESZÓW
ul. Rynek 1, 35-064 Rzeszów, woj. Podkarpackie

lokalizacja: Działka nr: 624/3, obręb SRÓDMIEŚCIE
35-006 Rzeszów, Gmina Miasto Rzeszów, woj. Podkarpackie

tytuł rys.: PROJEKT BUDOWLANY-DZWONNICA
DZWONNICA-ARCHITEKTURA

branża: ARCHITEKTURA	PROJEKTANT: mgr inż. arch. Łukasz Szleper nr. upr.: 69/005/07	podpis:
	SPRAWDZAJĄCY: mgr inż. arch. Ewa Smolakowska nr. upr.: 13/99/DUW	podpis:

skala rys.: 1:10	data: 12.2022	nr rys.: A-1
------------------	------------------	-----------------